

LIVE
INNOVATION
GROUP
SGC

LIVE
INNOVATION
GROUP
SGC

서울특별시 서초구 양재대로 246 송암빌딩

SGC 에너지 **SGC** 이테크건설 **SGC** 솔루션 **SGC** 그린파워 **SGC** 디벨롭먼트 **SGC** 파트너스 www.sgc.co.kr

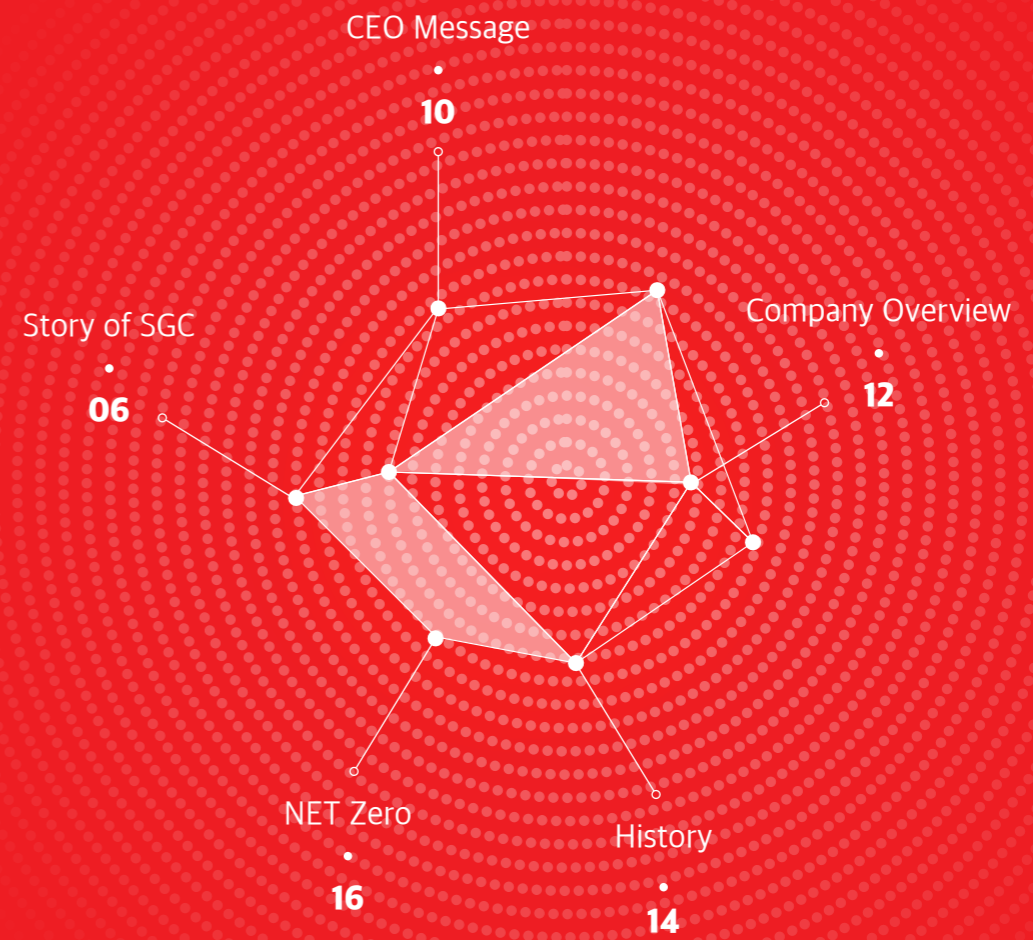
CONTENTS



COMPANY INTRODUCTION	04
Story of SGC	06
CEO Message	10
Company Overview	12
History	14
NET Zero	16
BUSINESS INTRODUCTION	18
SGC, at a GLANCE	20
에너지	22
건설	28
유리·자원	34
투자	38
SUSTAINABILITY INTRODUCTION	40
SGC, ESG Strategy	42
SGC, 가족친화기업	44
SGC, 친환경·사회공헌 활동	45
SGC, we are Family	46



COMPANY INTRODUCTION



SUSTAIN INNOVATION

SGC의 혁신은 **환경과 함께하는 미래**를 그리는 것입니다



GROW INNOVATION

SGC의 혁신은 더 나은 내일을 위한 **성장**입니다



CHANGE INNOVATION

SGC의 혁신은 변화를 두려워하지 않는 도전정신입니다



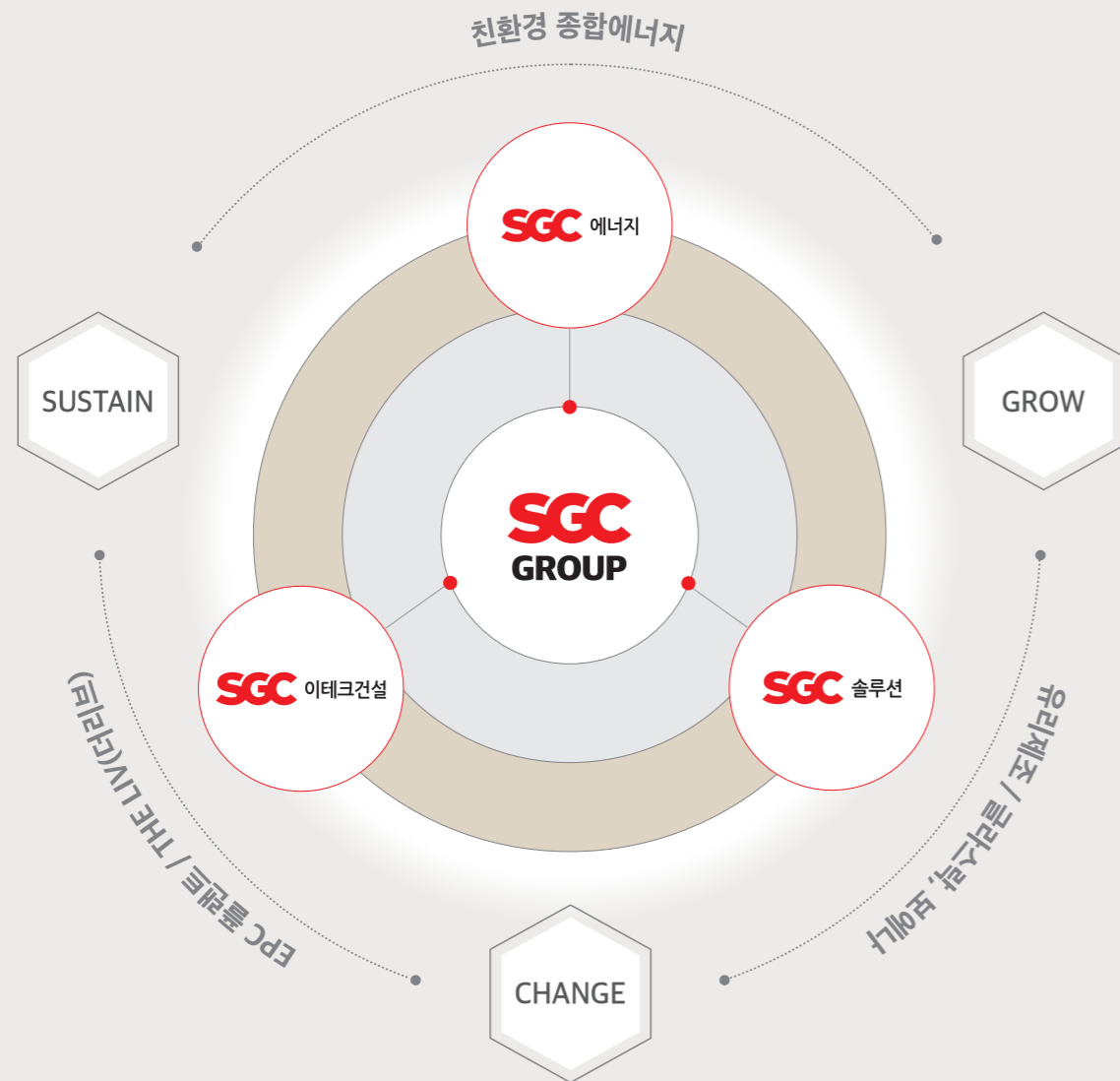
LIVE INNOVATION

SGC그룹은 사람들의 생활 속 혁신을 만들어갑니다



세상을 변화시키는 행복한 에너지 생활 속 친환경 그룹 **SGC**

‘SGC’라는 하나의 이름으로
새롭게 출발했습니다.



SGC에너지 대표이사

- 이복영
- 이우성
- 박준영

OCI 그룹 내 계열사인 군장에너지, 이테크건설, 삼광글라스 세 회사는 2020년 11월 'SGC' 라는 하나의 이름으로 새롭게 출발했습니다.

하나된 SGC는 전 그룹사의 지속적인 성장과 변화(Sustain, Grow, Change)를 꾀하며, 에너지, 건설, 유리 등 주요 산업 내 최고의 기업들과 함께하는 생활 속 친환경 그룹으로 발돋움했습니다.

SGC에너지는 사업형 지주회사로 신재생에너지 기반의 친환경 종합에너지 기업입니다. 에너지를 효율적으로 활용하는 분산형 발전의 선도자이며, 온실가스 감축과 이산화탄소 재활용을 통해 기후변화 대응에 앞장서고 있습니다.

SGC이테크건설은 명실상부한 국내 EPC 플랜트 사업의 강자로, 최근에는 주거브랜드 'THE LV(더리브)'를 통한 주택사업에 박차를 가하며 고객 여러분의 꿈을 함께 건설해 나가고 있습니다.

또한, **SGC솔루션**은 50년 이상의 업력과 기술력을 기반으로 유리 사업을 전개하고 있습니다. 국내·외 주요 대형 음료, 식품 업체 등에 병 제품을 안정적으로 공급하고 있으며, 세계 최초 내열 강화유리 밀폐용기 '글라스락', 프리미엄 테이블웨어 '보에나' 브랜드를 보유하고 있습니다. 특히, 국내 최초로 세탁기 도어 글라스를 양산하고 전세계 수출 길에 오르며, 글로벌 판을 뒤희는 K-기업으로 주목 받고 있습니다.

SGC는 '자원순환형 에너지가 만드는 지속가능한 세상'을 모토로 지속가능경영에 더욱 박차를 가하고 있습니다. 또한 전 임직원 참여를 통한 환경친화적인 기업 경영을 실천하고 있으며, 가족 친화적 제도를 더욱 확대해 나가며 회사의 성장과 함께 임직원들이 행복한 삶을 누릴 수 있도록 힘쓰고 있습니다.

앞으로 **SGC그룹**은 대내외 다양한 이해관계자와 소통을 강화하고, 일자리 창출, 동반성장 등 기업의 사회적 가치를 적극 실천해 나갈 것입니다. 글로벌 산업 경쟁력을 바탕으로 그린 뉴딜에 앞장서는 ESG 선두 기업으로서 각 그룹사의 모든 역량을 결집해 글로벌 친환경 그룹으로 도약할 것입니다. 여러분의 많은 관심과 아낌없는 성원 부탁드립니다.

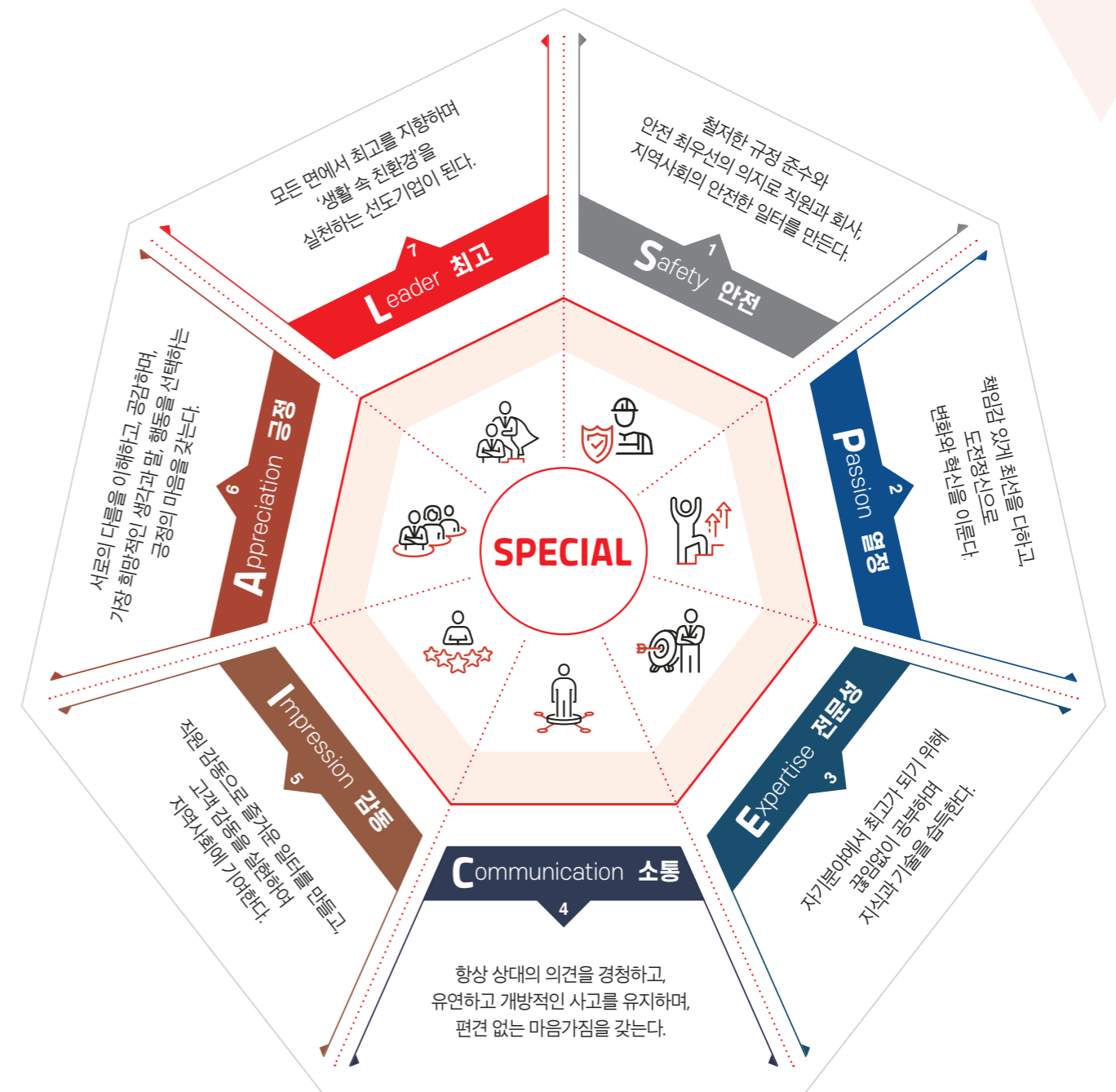
SGC Innovation Thinking for Sustain Grow Change



SGC는 지속적(Sustain)으로 성장(Grow)하며 변화(Change)를 추구하는 그룹의 철학을 기반으로, 인간과 자연이 공존하는 기술혁신을 통한 세계 초우량 기업으로의 성장과 혁신을 추구합니다.



SGC CORE VALUES

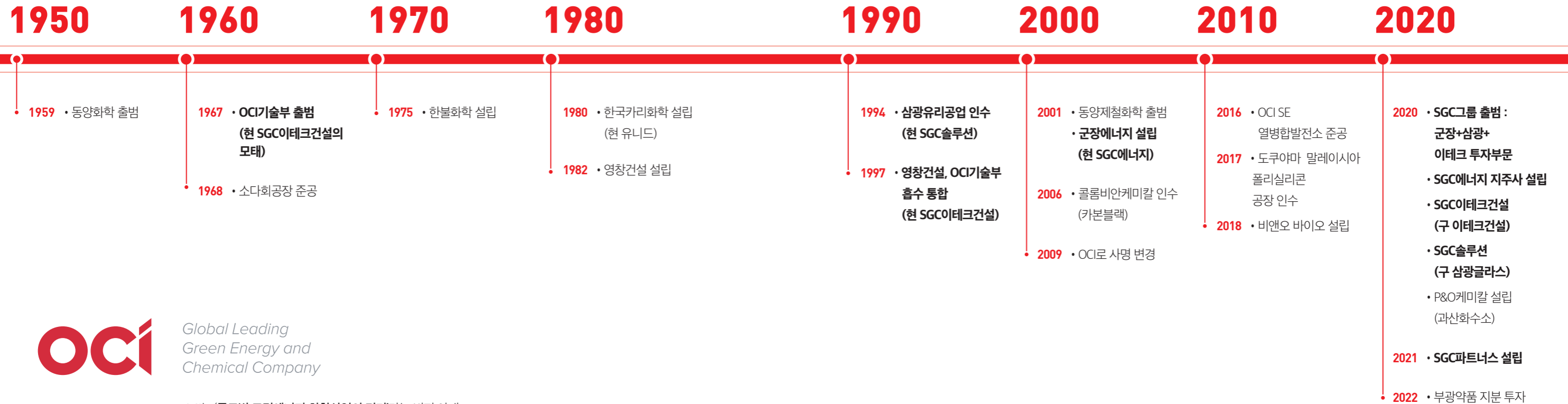


History

SGC그룹은 1959년 송암 이회림 회장의 동양화학으로 출범한 OCI기업집단 소속으로 군장에너지, 이테크건설, 삼광글라스의 분할합병을 통해 2020년 SGC로 출범했습니다. 하나 된 SGC그룹은 고객의 행복한 일상 속 모든 순간 함께하며 더 나은 내일을 향해 고객과 함께 성장하고 있습니다.

기업은 사람이다

아름다운 개성상인,
창업주 송암(松巖) 이회림 회장
1917 - 2007



Global Leading
Green Energy and
Chemical Company

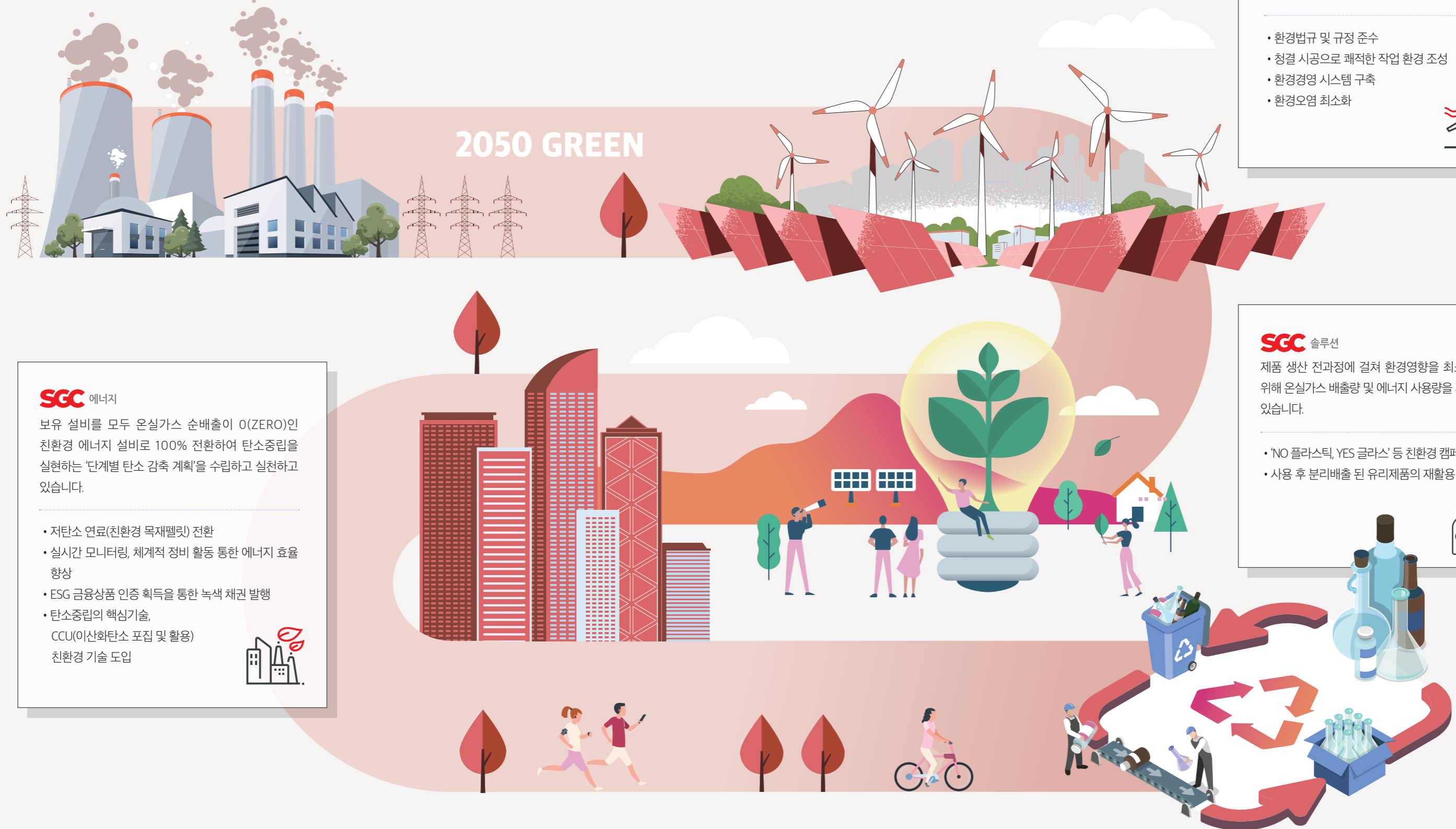
OCI는 '글로벌 그린에너지·화학산업의 리더'라는 비전 아래, 기초화학 제품부터 태양광 발전, 바이오, 도시개발까지 다양한 사업 포트폴리오를 운영하며 전세계 고객에게 최적의 솔루션을 제공하고 있습니다.

- 2021년 기준 총 자산 10.9조, 매출 5.7조로 재계순위 43위 (2022년 5월, 대규모기업집단 기준, 공정위)
- 다양한 산업분야 22개 계열사 보유 (화학, 태양광, 바이오, 건설, 에너지, 제조, 투자, 유통 등)

NET Zero

SGC는 정부의 2050 탄소중립 목표 달성 계획에 적극 동참하며 온실가스 감축 활동을 추진하고 있습니다.

2050 GREEN



SGC 에너지

보유 설비를 모두 온실가스 순배출이 0(ZERO)인 친환경 에너지 설비로 100% 전환하여 탄소중립을 실현하는 '단계별 탄소 감축 계획'을 수립하고 실천하고 있습니다.

- 저탄소 연료(친환경 목재펠릿) 전환
- 실시간 모니터링, 체계적 정비 활동 통한 에너지 효율 향상
- ESG 금융상품 인증 획득을 통한 녹색 채권 발행
- 탄소중립의 핵심기술, CCU(이산화탄소 포집 및 활용) 친환경 기술 도입



SGC 이테크건설

ISO14001(환경경영 시스템)을 운영하고 있으며, '환경보호'와 '오염예방'이라는 목표달성뿐 아니라 지속적인 환경 영향 요인에 대한 측정과 분석으로 환경 개선 활동을 이어가고 있습니다.

- 환경법규 및 규정 준수
- 청결 시공으로 쾌적한 작업 환경 조성
- 환경경영 시스템 구축
- 환경오염 최소화



SGC 솔루션

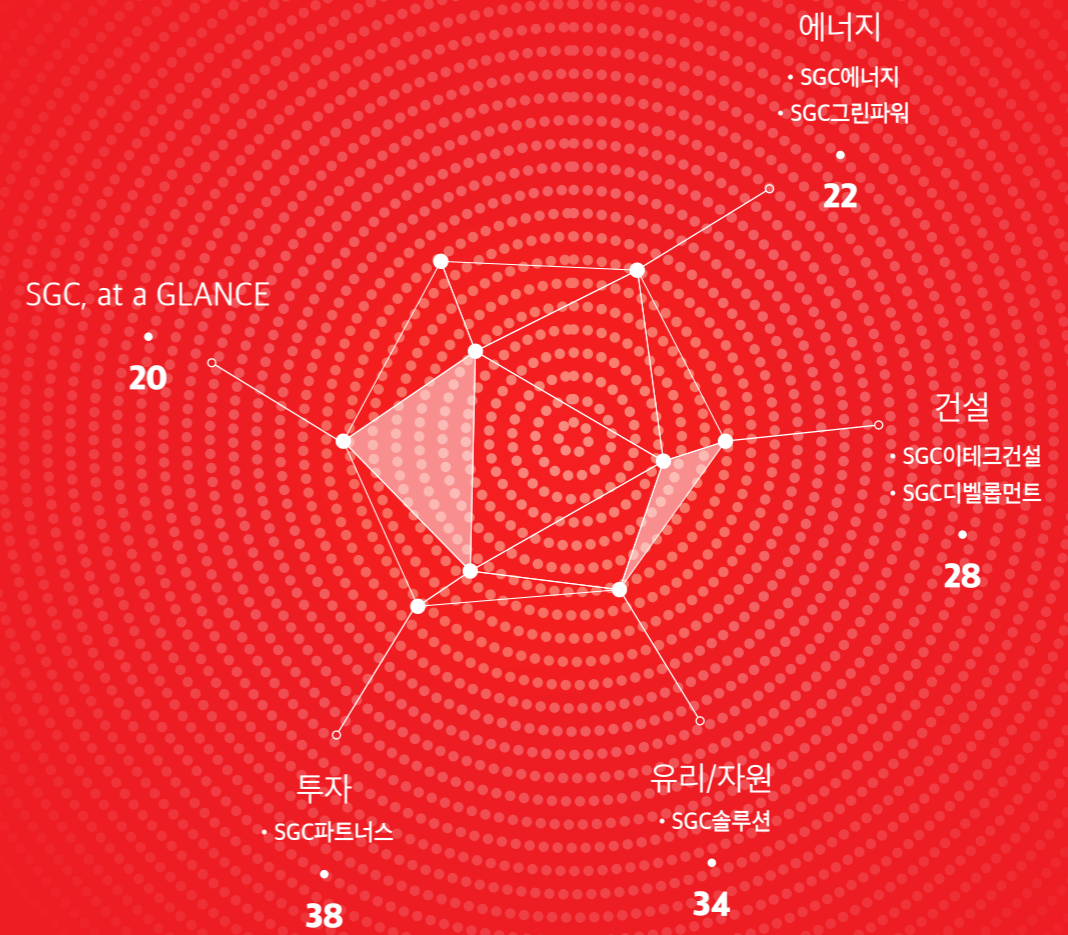
제품 생산 전과정에 걸쳐 환경영향을 최소화하기 위해 온실가스 배출량 및 에너지 사용량을 저감하고 있습니다.

- 'NO 플라스틱, YES 글라스' 등 친환경 캠페인 전개
- 사용 후 분리배출 된 유리제품의 재활용





BUSINESS INTRODUCTION



SGC, at a GLANCE

고객의 행복한 일상 속 모든 순간에 SGC가 함께합니다.

SGC는 에너지, 건설, 유리, 투자 등 다양한 사업영역에서 미래의 변화를 주도하고 있습니다.

모든 것이 체인처럼 연결된 하나를 형성화하고 있는 SGC의 로고처럼, SGC는 각 그룹사와의 상호 시너지를 통해 더 창조적인 아이디어에 혁신적인 기술을 더하여 고객의 행복한 미래를 설계하고 지속 가능한 성장을 위한 혁신을 거듭하고 있습니다.

SGC 에너지

온실가스 감축과 이산화탄소 재활용으로
신재생에너지 밸류체인과 자원순환형 에너지사업
체계를 구축하고 기후변화 대응에 앞장서고 있는
친환경 종합에너지 기업

SGC 그린파워

청정 목질계 바이오 연료인 목재펠릿을 사용해
전기를 생산하는 신재생에너지 기반의
친환경에너지 전문기업

SGC 이테크건설

EPC 플랜트 사업의 감자이자 산업현장부터
생활공간까지 고객의 꿈을 건설하는
종합 건설기업

SGC 디벨롭먼트

부동산 전 영역에서 맞춤 컨설팅 및 차별화된
전략을 제공하는 부동산 자산관리 전문기업

SGC 솔루션

종합주방용품부터 포장용기, 유리부품 제조에
이르기까지 환경과 인류를 풍요롭게 하는
종합 유리제조 전문기업

SGC 파트너스

지속가능한 성장과 변화를 위한 파트너를 발굴,
투자, 육성하여 미래 사회 변화를 주도하는
기업 주도형 벤처캐피탈



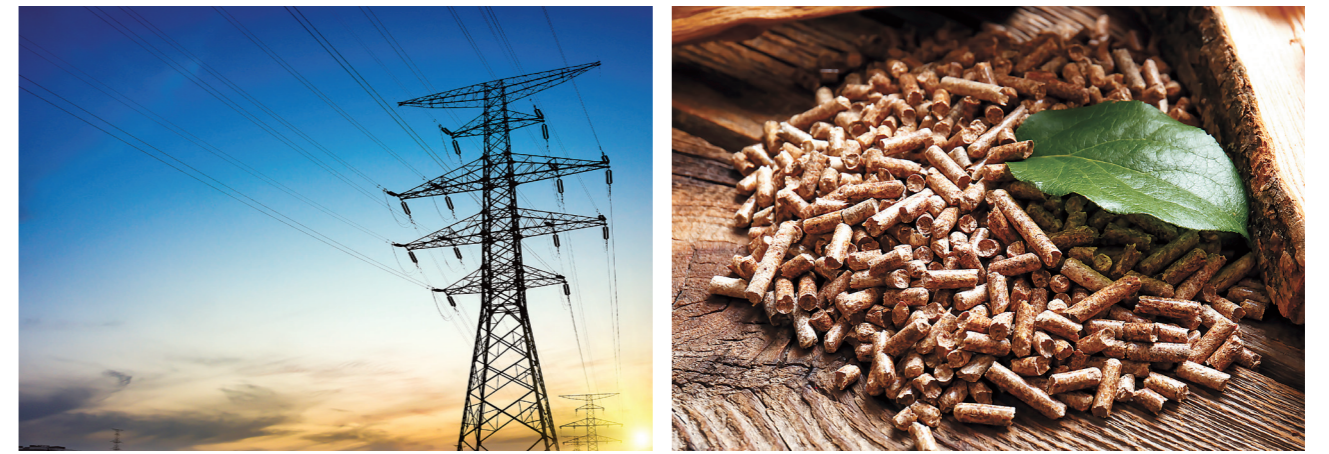


Clean Energy, We Provide

자연이 준 에너지, 인류의 행복에너지로 만듭니다

SGC에너지는 친환경 종합 에너지기업으로 고품질의 증기 및 전기를 안정적으로 공급하고 있습니다. '자원순환형 에너지가 만드는 지속가능한 세상'을 모토로 온실가스 감축과 이산화탄소 재활용을 통해 기후변화 대응에 앞장서고 있습니다. 지역사회와 함께 발전하며 신뢰받는 기업, 고객과 함께 성장하는 기업으로, 행복한 에너지 세상을 만들어 가겠습니다.

- 분산형 에너지 선도자** 열병합을 통한 집단에너지 사업자로 지역내 전력 수요 담당
- 저탄소 녹색 산단 조성 동참** 친환경 연료 전환과 이산화탄소 포집 및 활용을 통한 온실가스 감축
- 깨끗한 환경 조성** 최적의 방지 시설 운영을 통한 대기 오염물질 배출 최소화
- 신재생에너지 공급자** 바이오, 태양광, 에너지회수



사업영역

증기사업

군산지방산업단지 및 충남 장항의 20개 사업자에게 지상 및 지하에 설치된 이중 보온관을 통해 양질의 산업용 증기를 독점적으로 공급하고 있으며 장기공급 계약 등을 통해 안정적인 수익 확보

- 고품질의 증기를 저렴한 가격에 공급함으로써 수요업체의 원가경쟁력 향상
- 에너지이용효율을 향상시켜 개별 수용가가 직접 열에너지를 생산하는 방식 대비 투입연료 감축 효과
- 실시간 모니터링 및 고효율의 오염물질 방지설비를 바탕으로 공해물질(NOx, SOx, Dust 등)의 배출량 저감

전력사업

전력수급의 안정에 기여하고, 뛰어난 발전효율을 바탕으로 저렴한 전기를 공급함으로써 소비자의 경제적 이득에 기여

- 비상 시 전력수급 안정화 기여
- 추가적인 송전망 건설 최소화로 사회적 비용 절감
- 장거리 송전으로 인한 전력손실 최소화 및 온실가스 저감
- 전력공급의 효율성 제고와 장기적으로 안정적인 전기 공급

신재생에너지 사업

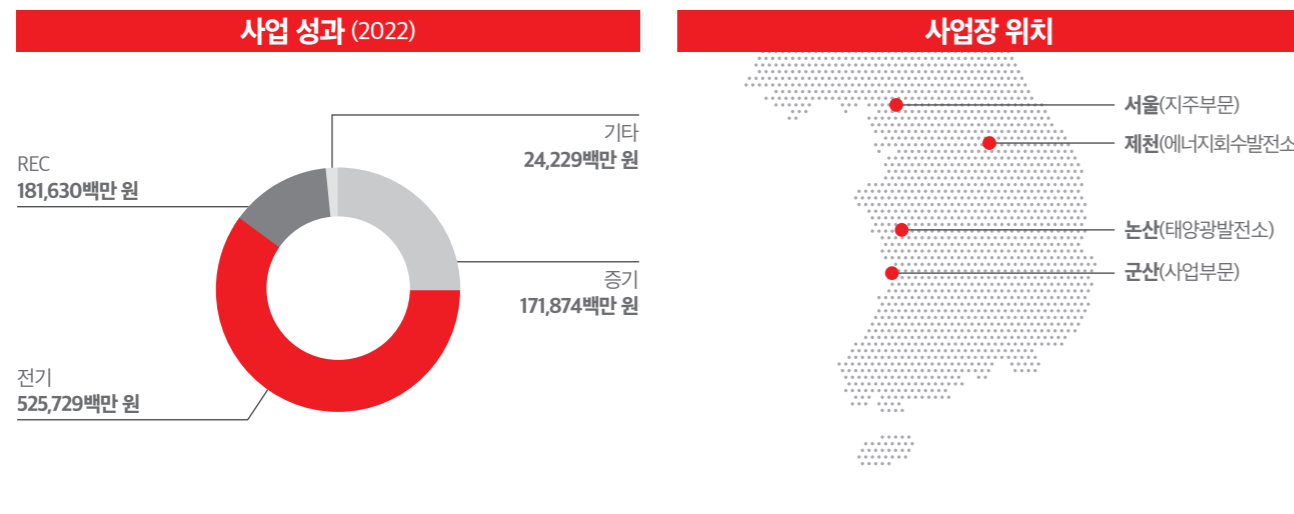
태양광, 바이오매스 등의 에너지원을 통해 신재생 에너지 발전역량을 강화함으로써 기후변화와 온실가스 규제 정책에 능동적으로 대응

- 대기오염물질 배출 저감
- 온실가스 배출 저감
- 깨끗하고 안전한 미래에너지 확보

REC (Renewable Energy Certificates)

다양한 연료의 연소가 가능한 순환유동층 보일러를 운영중이며, 신재생에너지원인 목재펠릿* 등 바이오에너지를 사용하여 신재생에너지 공급인증서(REC, Renewable Energy Certificates)를 확보하고 확보한 REC는 신재생에너지 공급 의무자에게 판매

*목재펠릿 산림에서 생산된 목재나 제재소에서 나오는 부산물을 톱밥으로 분쇄한 다음, 높은 온도와 압력으로 압축하여 일정한 크기로 생산한 청정 목질계 바이오연료



수요처 현황

SGC에너지의 열병합발전은 열과 전기를 동시에 생산하는 방식으로 에너지 이용 효율이 높고 온실 가스를 감축할 수 있습니다. SGC에너지는 오랜 시간 축적해 온 설비 운전 노하우를 기반으로 최적의 운영조건을 갖춰 설비 효율을 극대화하고 있으며 수요처를 지속적으로 발굴 및 유지하여 안정적인 수익을 창출하고 있습니다. (2022년 현재 OCI, 한솔제지, 대상, 세아베스틸 등 총 20개 수요처 보유)



설비 현황

군 산		
보일러(1,800t/h)	터빈/발전기(424MW)	열수송시설
CFBC 200t/h×3기	54.5MW×17기	증기배관 : 27.7km
CFBC 250t/h×1기	30.5MW×17기	응축수 : 15.8km
CFBC 950t/h×1기	60.0MW×17기	합계 : 43.5km
	250MW×17기	
	28.5MW×17기	

제천(에너지 회수)	
	30t/h x 17기
Boiler (Waste Heat Recovery)	29t/h x 17기
	24t/h x 17기
STG	12.4MW

논산 태양광	
주요설비	630.36kWp (255W, 2,472장)
	9,190㎡(2,780평)
	지붕고정형

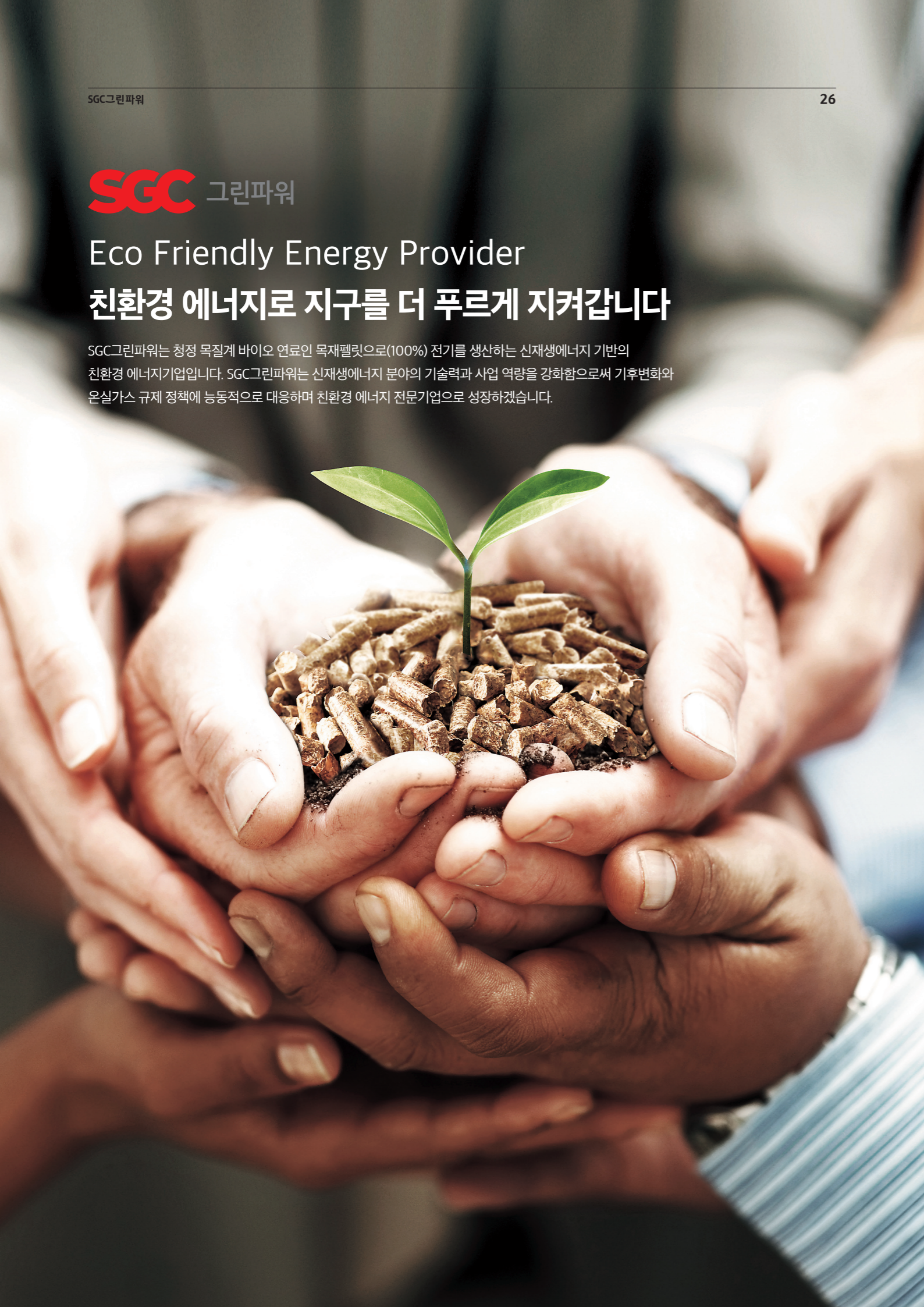




Eco Friendly Energy Provider

친환경 에너지로 지구를 더 푸르게 지켜갑니다

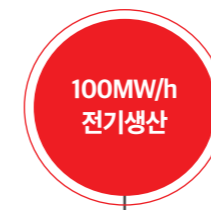
SGC그린파워는 청정 목질계 바이오 연료인 목재펠릿으로(100%) 전기를 생산하는 신재생에너지 기반의 친환경 에너지기업입니다. SGC그린파워는 신재생에너지 분야의 기술력과 사업 역량을 강화함으로써 기후변화와 온실가스 규제 정책에 능동적으로 대응하며 친환경 에너지 전문기업으로 성장하겠습니다.



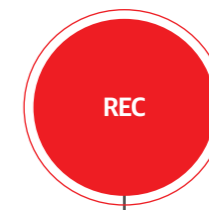
SGC그린파워 전경

100% 순수 목재펠릿을 연료로 사용해 이산화탄소 배출량을 제로로 인정받는 친환경 발전소

- 위치** 전북 군산시 외항로 1331
- 설비개요** [시설용량] 100MW [발전형식] CFBC Power Plant & Steam Turbine
[사용연료] 목재펠릿 [투자비] 3,600억 원 [준공] 2021년 11월
- 기여효과** [연간 온실가스 감축량] 730,000tCO₂



+



전력거래소에 실시간 역송 (SMP가격으로 판매)

한국수력원자력으로 전량 공급

SGC 이테크건설

We Build Your Dream

고객이 꿈꾸는 이상과 세상의 가치를 더해갑니다

SGC이테크건설은 1967년 OCI의 기술부를 모태로 국내 EPC(설계(Engineering), 조달(Procurement), 시공(Construction)) 분야의 Total Solution Service 제공역량을 보유한 건설업계 리더로서 설계, 구매, 시공, 유지보수 등 종합적인 건설 사업 분야에서 다양한 서비스를 제공하고 있습니다.



효성베트남 폴리프로필렌 생산공장 건설공사

사업영역

일반건축 Building

SGC이테크건설은 효율적인 공간활용과 첨단 건축기술로 빌딩·학교·병원·방송국 등 의료·교육·문화·물류시설 등의 다양한 공사실적을 보유하고 있으며, 오늘날의 현대적인 라이프스타일에 최적화된 다양한 건물을 시공하고 있습니다.

토목 Civil

토목사업은 자연의 터전에 사회의 인프라를 구축하는 사업입니다. SGC이테크건설은 도로, 교량, 단지조성, 전력구, 하수처리장, 하천개수 등 국가의 기반이 되는 기간시설 중심으로 다양한 분야에 기여하고 있습니다.

화학플랜트 Chemical Plant

SGC이테크건설은 국내외에서 다양한 화학플랜트 건설 경험을 보유하고 있습니다. 엔지니어링 기술력과 화학 분야의 노하우를 바탕으로 정유 및 석유화학 분야를 새롭게 개척하며 사업영역을 확대하고 있습니다.

발전플랜트 Power Plant

발전플랜트는 에너지 인프라를 건설하는 다공종 고급기술이 집약된, 경제적 파급력이 큰 고부가가치의 고수익 사업입니다. 고객사의 에너지 시설에 대한 에너지 저소비형 구조 전환 공사 등 에너지 효율화를 위한 기술과 서비스를 제공합니다.

산업플랜트 Industrial Plant

SGC이테크건설은 국내 최고 수준의 엔지니어링 기술을 바탕으로 다양한 분야의 산업플랜트 사업을 수행해 왔습니다. 환경 플랜트 분야의 Total Solution을 제공하고 있으며, 물류 및 냉동창고 등에서도 압도적인 기술력을 발휘하고 있습니다.

주택 Housing

고객이 꿈꾸는 가치있는 삶 'THE LIV'. SGC이테크건설은 고객이 꿈꾸는 이상과 가치를 실현하고, 더해간다는 의미의 "We build your dream" 슬로건을 바탕으로, 고객만족의 가치를 높이기 위한 주거의 혁신을 끊임없이 추구하고 있습니다.



영주 가흥 더리브 스위트엠



Live In Value,
THE LIV

SGC이테크건설은 고객이 꿈꾸는, 가치 있는 삶을 지향합니다.

THE + LIV

단 하나의, 유일한

Live의 변형, Live in Value의 자

더리브는 '단 하나의, 유일한'을 뜻하는 정관사 THE와 '가치 있는 삶'을 의미하는 LIVE IN VALUE의 약자 LIV가 결합된 네임으로, 주거의 꿈과 행복한 삶의 가치를 짓는 SGC이테크건설의 철학을 담고 있습니다. 더리브는 삶의 진정한 가치를 만들고, 그 가치 안에서 아름다운 삶을 살아감을 의미합니다.

-  주거대표 브랜드
아파트/주상복합 브랜드
-  도시형생활주택/
오피스텔 브랜드
-  상업용 건물 브랜드
-  지식산업센터 브랜드

플랜트 대표 프로젝트



발주처 _ 효성
공사장소 _ 베트남 붕따우
공사기간 _ 2018.05 ~ 2021.06
계약금액 _ 9,000억
생산제품 _ 폴리프로필렌
업무범위 _ 설계, 구매, 시공

발주처 _ OCI
공사장소 _ 전북 군산
공사기간 _ 2008.08 ~ 2011.03
계약금액 _ 5,700억
생산제품 _ 폴리실리콘
업무범위 _ 설계, 구매, 시공

발주처 _ SGC에너지
공사장소 _ 전북 군산
공사기간 _ 2013.05 ~ 2016.06
계약금액 _ 6,500억
Capacity _ 424MW / 1,800T/hr
업무범위 _ 설계, 구매, 시공



발주처 _ 셀트리온제약
공사장소 _ 충북 청주
공사기간 _ 2010.10 ~ 2015.08
계약금액 _ 1,200억
연면적 _ 38,569㎡
업무범위 _ 설계, 구매, 시공

발주처 _ SAFCO (Saudi Arabian Fertilizer Company)
공사장소 _ 사우디아라비아
공사기간 _ 2015.07 ~ 2017.10
계약금액 _ 2,500억
생산제품 _ 암모니아
업무범위 _ 설계, 구매, 시공

토목&건축 대표 프로젝트



주소 _ 경상북도 영주시 가흥동 690-1
도급금액 _ 185,031백만 원
규모 _ 지하3층~지상22층, 공동주택 831세대
 오피스텔 116실, 7개동
유형 _ 공동주택 84㎡A/B/C/D, 97㎡A/B
 오피스텔 71㎡A/B 총 8타입
공사기간 _ 2018.12 ~ 2021.09

주소 _ 인천 서구 청라동 157-11
도급금액 _ 173,823백만 원
규모 _ 지하3층~지상46층, 총 523실, 3개동
유형 _ 84㎡A/B, 76㎡, 211㎡ 총 4타입
공사기간 _ 2022.06 ~ 2025.09

주소 _ 경기도 의정부시 민락동 77
도급금액 _ 128,562백만 원
규모 _ 지하2층~지상10층
유형 _ 지식산업센터, 근린생활시설, 운동시설
공사기간 _ 2020.10 ~ 2022.08



주소 _ 대구광역시 달서구 감삼동 573
도급금액 _ 109,180백만 원
규모 _ 지하2층~지상46층, 공동주택 274세대, 오피스텔 102실, 3개동
유형 _ 공동주택 84㎡A/B, 108㎡, 132㎡, 150㎡, 오피스텔 84㎡ 총 6타입
공사기간 _ 2020.06 ~ 2023.11

주소 _ 충청남도 아산시 배방읍 장재리 1739
도급금액 _ 105,908백만 원
규모 _ 지하4층~지상45층, 총 593실, 3개동
유형 _ 77㎡A/B, 84㎡ 총 3타입
공사기간 _ 2018.03 ~ 2021.02



Global Leading Real Estate Services

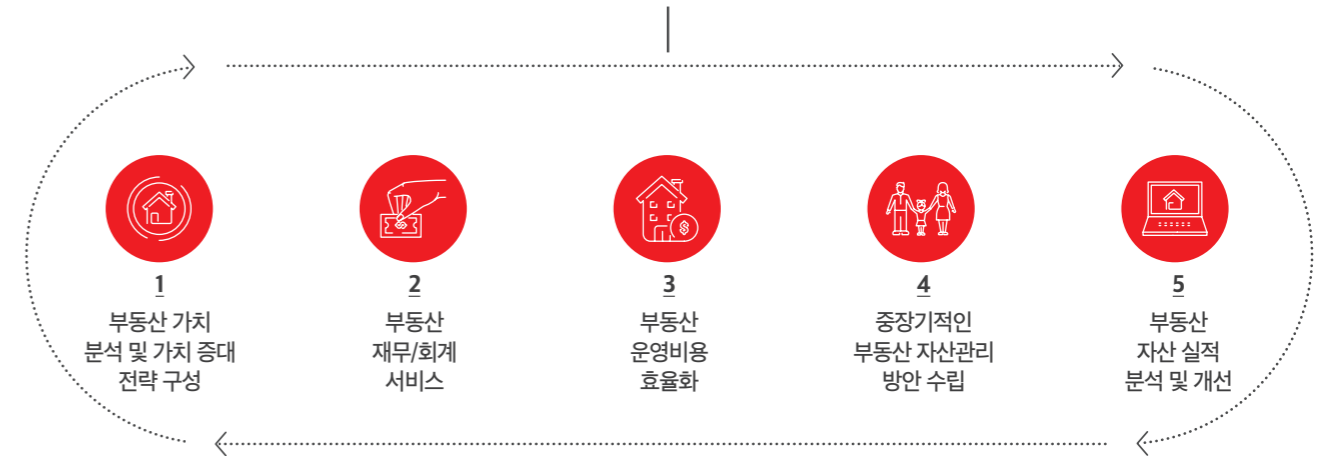
부동산 컨설팅 서비스의 글로벌 패러다임을 바꿉니다

SGC디벨로퍼먼트는 부동산 및 포트폴리오 진단과 개발, 임대, 운영관리, 유동화, 증권화 등 부동산 전 영역에서 다양한 사업을 전개하는 비주거용 부동산 서비스 전문기업입니다. 합리적이고, 체계적인 분석을 통한 맞춤 컨설팅 및 차별화된 전략을 제공하여 고객의 부동산 가치를 높이는 서비스를 드릴 것을 약속 드립니다.



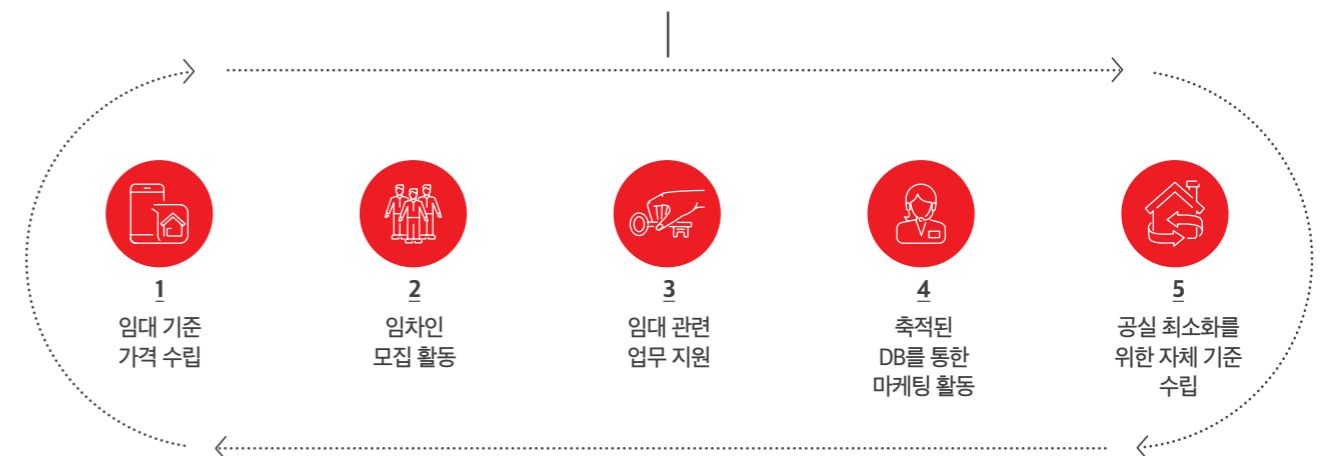
자산관리서비스

건물 보유 및 운영관리를 통해 축적된 경험과 기술력을 바탕으로 자산가치 및 임차인 만족도를 높이는 공간가치 서비스를 제공하고 있습니다.



임대차관리서비스

임차 가능 물건 안내부터 계약까지, 고객의 요구사항을 파악 후 적정제안을 통한 사무실 이전, 통합, 임대차계약조건 최적안 검토 및 체결협의 등 서비스를 제공합니다.





More Green More Bright

환경과 인류를 풍요롭게 하는 솔루션을 제공합니다

SGC솔루션은 종합주방용품과 포장용기문화를 선도하며 일반식기, 친환경 용기 및 유리병과 Door Glass를 생산하는 대한민국 대표 유리제품 제조기업입니다. SGC솔루션은 환경과 인류를 풍요롭게 하는 글로벌 혁신 기업으로 나아가기 위해 축적된 유리 제조 전문 기술력을 바탕으로 기업, 소비자, 환경을 보다 풍요롭게 하는 혁신적인 솔루션을 제공하기 위해 노력하고 있습니다.

History

- 1967**
삼광초자공업(주) 설립 (6/27)
- 1971**
삼광유리공업(주) 상호변경
- 1993**
기업공개(상장)
- 1994**
동양제철화학이 인수 (현 OCI)
- 2002**
ISO9001 인증획득
- 2005**
유리밀폐용기 브랜드 Glasslock 런칭
- 2011**
논산공장 가동
- 2013**
삼광글라스(주) 상호변경 (현 OCI)
- 2020**
SGC솔루션(주) 분할설립
- 2021**
드림세탁기 Door glass 개발 ISO14001 인증획득



사업영역

병유리 사업

- 국내 주요 음료, 주류, 식품, 제약업체 등 거래처에서 요구하는 품질과 조건에 따라 유리병 생산하고 납품합니다.
- B2B (Business to Business) 영업 형태이며, 포장용기 부자재로서 높은 품질조건이 요구되는 사업 특성을 가지고 있습니다.
- SGC솔루션은 50년 전통의 기술력과 국내 최고의 품질로 국내 유리병 시장 약 24%를 점유하고 있으며, 최근 미국, 동남아 등 해외 수출도 크게 증가하고 있습니다.



투명유리 FLINT

용도 주류병, 음료병, 화장품병, 식품병, 유제품병, 약품병



갈색유리 AMBER

용도 주류병, 드링크병, 식품병, 약품병



녹색유리 EMERALD GREEN

용도 주류병, 드링크병, 식품병

생활용품 사업

- 2005년, 4년간의 연구·개발 끝에 탄생된 유리 밀폐용기 Glasslock을 중심으로 다양한 주방용품 제품을 생산 및 판매합니다.
- B2C (Business to Customer) 영업 형태이며, 트렌드에 맞는 기능성과 디자인으로 경쟁력 있는 다양한 제품라인 구성하고 있습니다.
- Glasslock은 국내 유리 밀폐용기 시장 약 44%를 점유하고 있으며, Costco, Walmart 등 글로벌 유통업체에 납품되고 있는 세계적인 브랜드입니다.



Glasslock 내열유리 밀폐용기



Glasslock BABY 안전한 이유식기



Glasslock 감각적인 콕웨어



BOENA 프리미엄 테이블웨어



O'Pet 건강한 반려동물 용품



논산공장

설비 현황

SGC솔루션은 50년의 역사를 가진 유리 제조업체로서, 100% 국내 생산하여 고객에게 고품질 제품을 제공합니다.

논산공장

세계적 최첨단 설비를 보유한 대한민국 대표 글라스웨어 생산 기지, 글라스락을 포함한 식기류, 백색병(Flint) 생산. 아시아 최대 유리병 인쇄라인 보유

- 1공장 _ 180톤/일, 8Line
- 2공장 _ 200톤/일, 5Line

천안공장

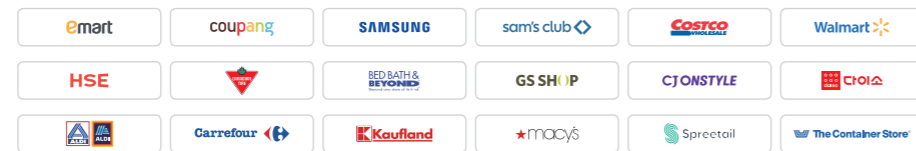
국내 소요되는 유리병의 색상 총 4가지 중 2가지(갈색병(Amber), 녹색병(Emerald Green)) 생산

- 1공장 _ 200톤/일, 4Line
- 2공장 _ 200톤/일, 3Line

주요 거래처

SGC솔루션은 우수한 품질과 친환경성으로 세계 각국의 소비자에게 신뢰와 사랑을 받고 있으며 유리 밀폐용기 Glasslock은 미주, 유럽, 아시아 등 전세계 96개국에 수출하는 세계적인 브랜드로 자리 잡았습니다.

주요 협력사



주요 수상 및 인증



밀폐용기 최초 17년 연속 로하스 인증 획득

세계일류상품 11년 연속 선정

퍼스트브랜드 대상 10년간 취득

가족친화우수기업 선정 (2021년~)

디자인 어워드 Reddot / iF

신규 사업 분야 개척

국내 최초 · 국내 유일 드럼세탁기 Door Glass 개발

2021년, 4년간의 연구개발 끝에 국내 최초 Door Glass 개발 및 생산에 성공했습니다. Door Glass란, 드럼세탁기 문 안쪽에 탑재되는 유리 부품으로서 뜨거운 열과 충격을 견딜 수 있는 수준의 높은 기술력이 필요합니다. 그동안은 유럽 일부 국가에서만 생산되었으나, SGC솔루션의 우수한 기술력과 장인정신으로 국내 유일 Door Glass 생산에 성공하여 공급하고 있습니다.



주요 마케팅 전략

SGC솔루션은 변화하는 소비 패턴과 환경 이슈에 맞춰 다양한 마케팅 전략으로 소비자 접점을 확대 하며 성장하고 있습니다.



언택트 소비패턴에 맞춘 온라인 영업력 강화

라이브 커머스, 자사몰을 활용한 D2C Business 확대

권위있는 단체와의 환경캠페인 참여

재활용이 가능한 유리 소재 친환경 기업이미지 부각

14년 연속 독일 Ambiente 참가

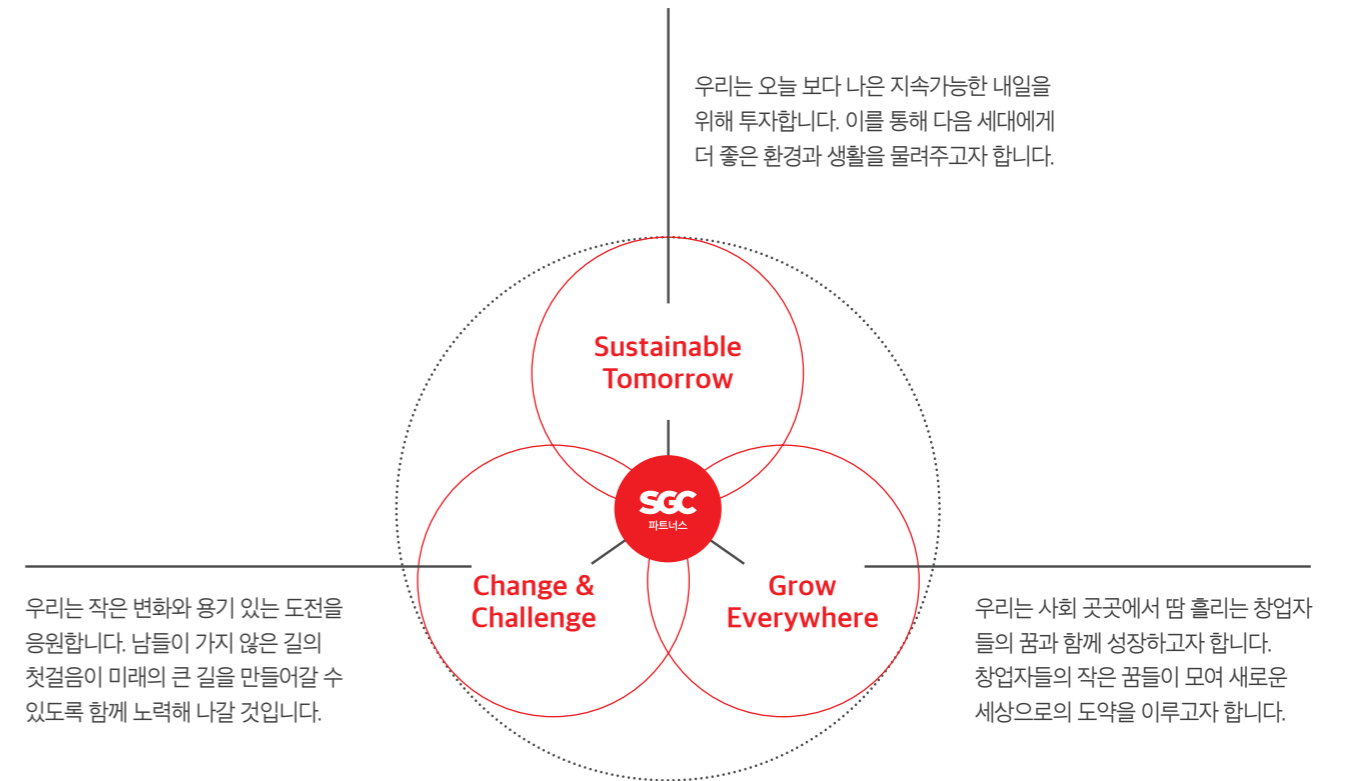
글로벌 시장 확대 공략



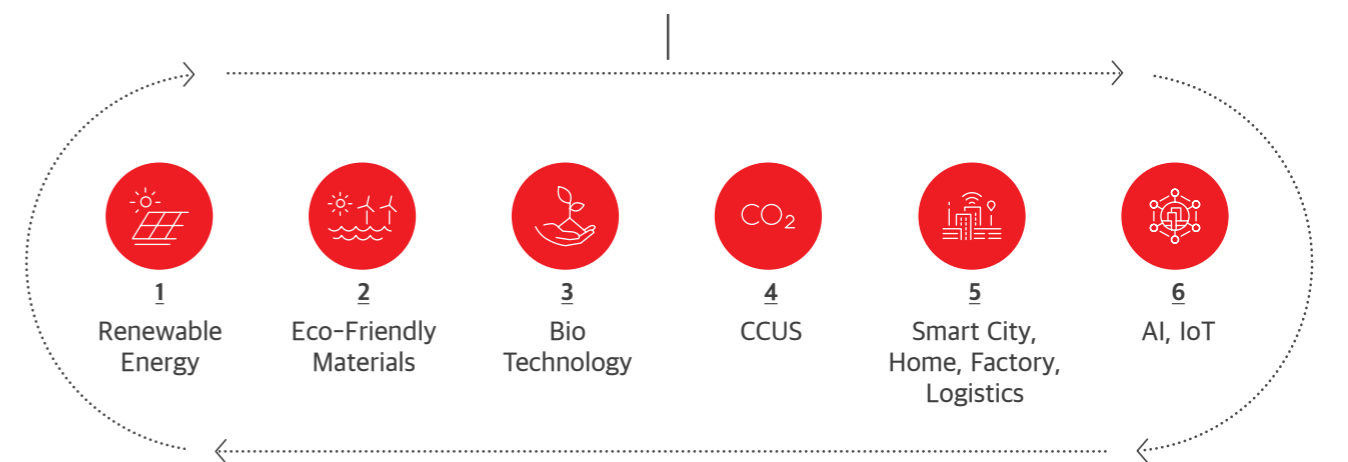
Change Tomorrow, Grow Everywhere 미래의 도약을 위한 도전을 응원합니다

SGC파트너스는 지속가능한 성장과 변화를 함께 할 파트너를 발굴하고 투자, 육성을 목표로 하는 창업투자 회사입니다. 친환경 종합에너지 기업 SGC에너지와 SGC그룹 계열회사의 풍부한 경험과 자원을 기반으로 사회적 책임을 나누고 실천하며, 투자를 통해 미래의 지속 가능한 성장과 변화에 주목하고 있습니다.

SGC 파트너스 Value Chain

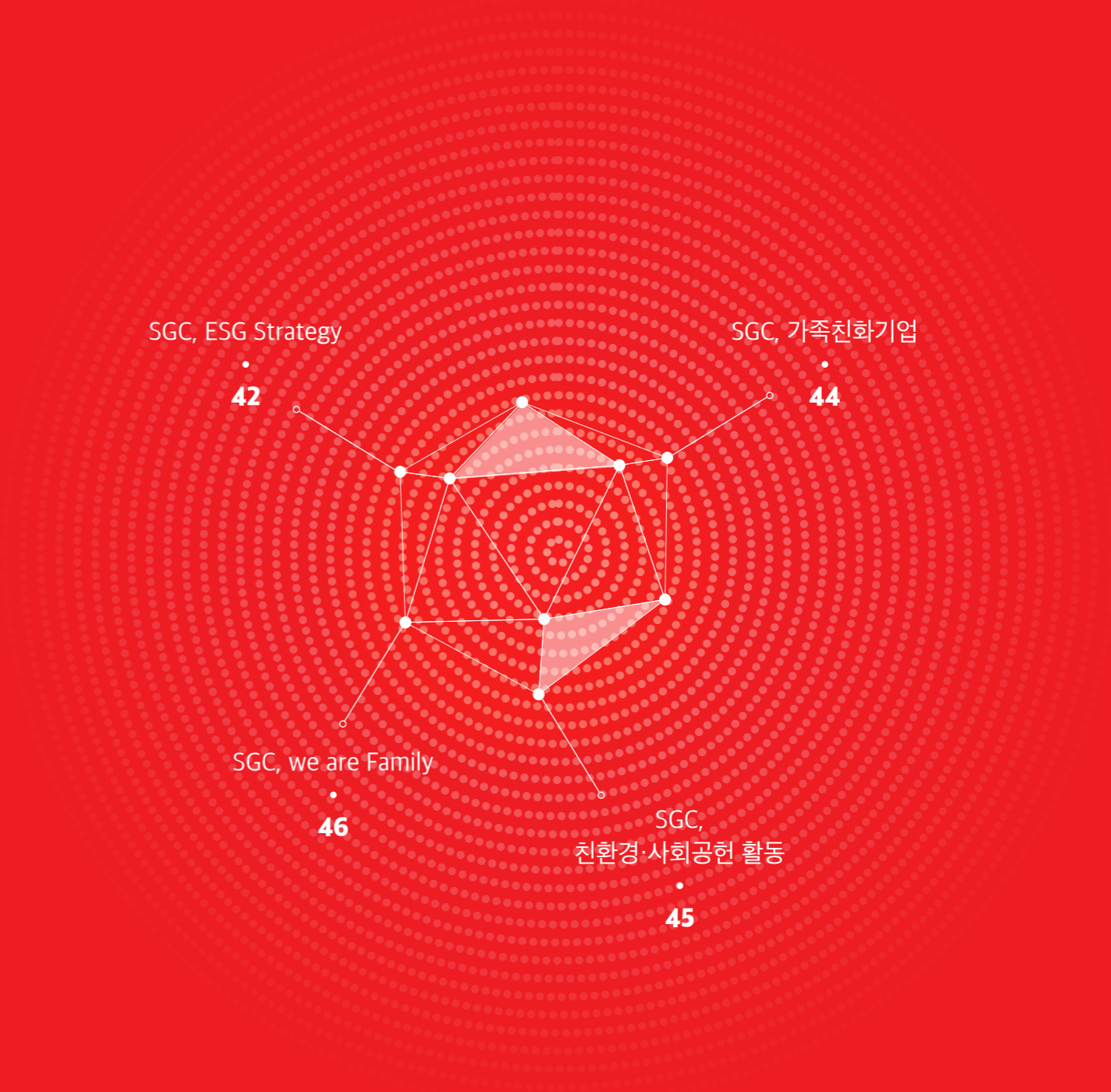


탄소중립, 녹색성장, 동반성장을 위한 지속가능 투자





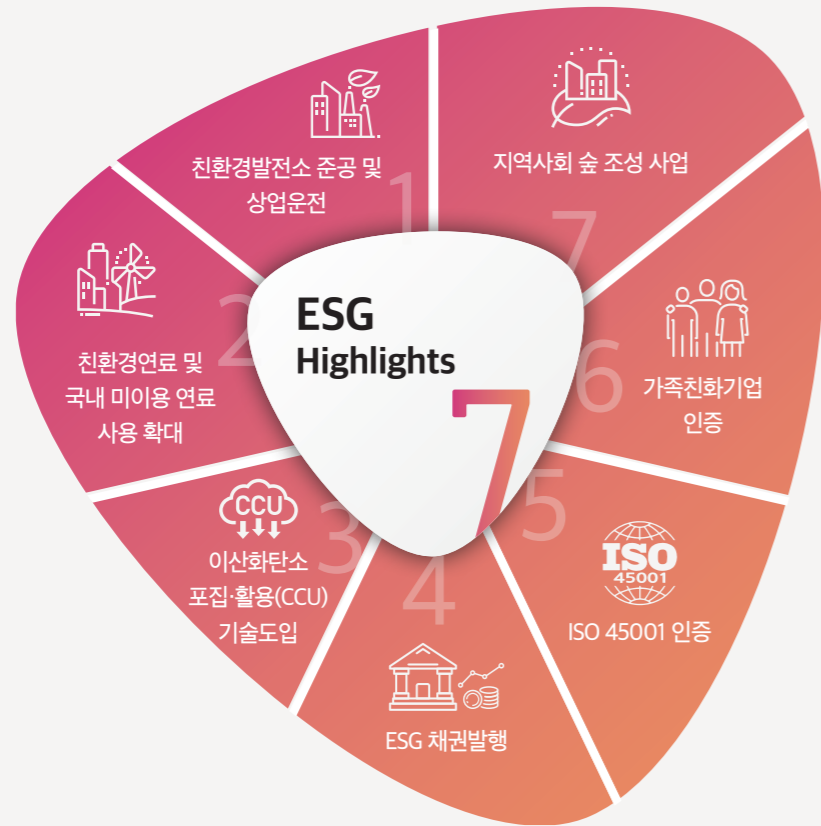
SUSTAINABILITY INTRODUCTION



SGC, ESG Strategy

지주회사 SGC에너지는 기후변화 대응과 온실가스 감축에 적극 동참하는 친환경 에너지 기업으로서, '멈추지 않는 도전으로 미래를 여는 SGC'라는 비전 아래 '자원순환형 에너지가 만드는 지속가능한 세상'을 목표로 하는 ESG 전략을 수립하고 또한 실천하고 있습니다.

친환경 에너지 기업, 가족친화적 일터·모두가 행복한 사회, 강화된 기업책임이라는 3가지 방향성을 중심으로 핵심 추진 영역을 선정, 이를 기반으로 ESG 경영을 강화하고자 합니다. 회사와 가정의 행복한 삶, 다양한 이해관계자와 소통하며 동반 성장하는 사회를 만들고 기업의 사회적 책임 강화를 위해 최선의 노력을 다하고 있습니다.

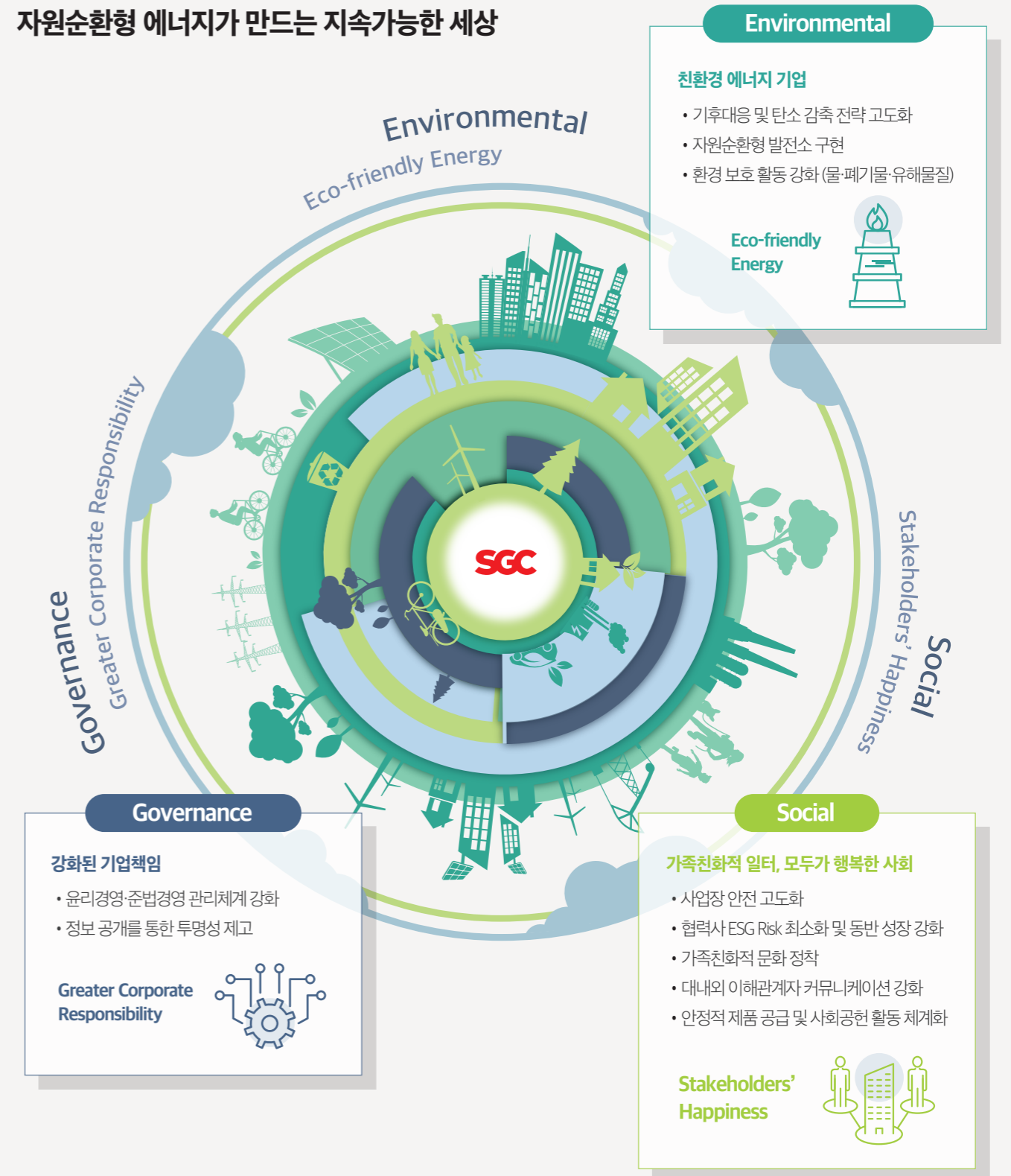


UN SDGs Goal

SGC에너지는 UN과 국제사회가 시행하는 SDGs(Sustainable Development Goals)를 지지하며, 인류의 보편적 문제와 지구 환경 개선을 위한 활동을 적극 추진하고 있습니다.



멈추지 않는 도전으로 미래를 여는 SGC 자원순환형 에너지가 만드는 지속가능한 세상



SGC, 가족친화기업

SGC는 임직원은 물론 가족의 행복을 위해 진행한 다양한 활동의 공로를 인정 받아 2021년 12월 여성가족부로부터 '가족친화기업 인증'을 수여 받았습니다. 우리는 가족 행복 지원, 건강 관리 지원, 자녀 양육 지원, 주거·여가 지원 등 4가지 분야의 가족친화활동 지원을 통해 임직원과 가족 모두가 행복하게 근무할 수 있는 기업이 되기 위해 노력하고 있습니다.

가족 행복 지원

- 가족에게 꽃다발, 케이크를 선물하는 우리가족 감동 이벤트
- 부부의날 퇴근길 꽃 한송이 이벤트
- 안전한 여름휴가를 위한 흡강스 및 흡파티 이벤트
- 매주 수요일 가족사랑의 날 캠페인

건강 관리 지원

- 임직원/배우자 종합건강검진 격년 1회 지원
- 임직원 단체상해보험 최대 5,000만 원 지원
- 축구, 낚시, 골프, 핸드네트 등 사내동호회 활동 지원
- 사내 피트니스 센터 운영
- 코로나19 해외근무 직원/가족 자가격리비용 및 의료비 전액 지원(SGC이테크건설에 한함)

자녀 양육 지원

- 출산 축하 선물 지급 : 화분, 축하금 20만 원
- 자녀 학자금 지원 : 유치원입학축하금 30만 원, 중/고등/대학교 전액
- 산전후휴가, 육아휴직, 배우자 출산휴가: 총 3개월의 출산휴가, 10일 간 배우자 출산휴가, 1년 육아휴직 제도 등을 시행

주거·여가 지원

- 대명리조트, 용평리조트 등 휴양시설 및 콘도 제공
- 장기근속자 5년 단위 포상, 10년 단위 포상 및 휴가 제공(10~40년)
- 전세보증금 및 사택 지원 (*SGC에너지 임직원에 한함)



SGC, 친환경·사회공헌 활동

SGC는 기업의 사회적 책임에 공감하며 지역사회와 함께 성장하기 위해 다양한 사회공헌활동을 추진하고 있습니다. 특히 에너지 기업의 특성을 살려 미래 세대에게 더 나은 세상을 제공하기 위해 '세상을 변화시키는 행복한 에너지'라는 모토 아래 '깨끗한 지구를 위한 환경 활동'과 '지역사회 빛과 힘이 되는 활동'을 전개하고 있습니다.

깨끗한 지구를 위한 환경 활동

- **SGC숲 만들기**
미래 세대의 주역인 어린이들이 더 나은 환경 속에서 건강하게 성장하며 지구에 대한 소중함을 인식할 수 있도록 'SGC숲' 조성
- 트리플래닛과 업무협약 체결
- 서울 양재 초등학교에 제 1호 'SGC숲' 조성
- 서울 원당 초등학교에 제 2호 'SGC숲' 조성
- **환경 정화 활동**
EM흙공 투척, 플로깅 등을 통해 하천과 천 주변의 환경 개선
- **NO 플라스틱, YES 글라스 캠페인**
일회용 플라스틱 제품 대신 재사용이 가능한 용기를 이용, 쓰레기도 줄이고 환경호르몬 등 유해물질로 부터 건강도 지킬 수 있는 프로그램
- **폐기물 저감 활동**
종이컵 없는 사무실, 잔반 없는 날 등의 실천으로 생활 속 기후 위기 대응 방안 마련

지역사회 빛과 힘이 되는 활동

- **사랑의 1004운동**
임직원들이 1계좌당 1,004원씩 본인이 희망하는 계좌 수만큼 기부하면 모금한 금액만큼 회사도 같은 금액을 기부하는 매칭 그랜트(Matching Grant) 활동 (2015년~2022년까지 누적 모금액 총 3억 원)
- 취약계층 김장 나눔 및 난방비 지원
- 다양한 기부활동
- **복지기금 및 사랑의 쌀기탁 지원**
코로나19로 위협을 받고 있는 취약계층을 위해 군산시에 5,000만 원 및 매년 명절마다 주변지역의 소외계층을 위해 200포대 이상의 사랑의 쌀 기탁
- **지역 인재육성 위한 장학사업**
학교법인 송도학원의 운영 지원 및 송도중·고등학교 발전에 기여하기 위한 장학사업 진행

• 발전소 주변지역 장학금 지원

2009년부터 발전소 주변지역기금 육성사업으로 군산사업장 반경 5km 이내에 거주하는 중·고교 및 대학생을 대상으로 장학금 지급 (14년간 1,100명 이상, 총 약 11억 원 지급)

• 사랑의 더리브 집짓기

소아암 환아를 위한 희망 메시지를 적어 3D로 구현된 집에 부착해 '사랑의 집'을 완성하는 이벤트로 메시지 1개 당 10만 원씩 적립



SGC, we are Family

에너지

SGC에너지(주)

서울시 서초구 양재대로 246 (염곡동)

SGC그린파워(주)

전라북도 군산시 외항로 1331

OCI SE(주)

전라북도 군산시 새만금산단3로 213

OCI 파워(주)

서울특별시 중구 소공로 94

행복도시태양광발전소(주)

전라남도 광주 북구 추암로 69

화학 / 바이오

OCI(주)

서울특별시 중구 소공로 94

OCI 스페셜티(주)

충남 공주시 탄천면 탄천산업단지길 110

(주)유니드

서울시 중구 을지로5길 19 (수하동)

(주)유니드글로벌상사

서울시 중구 을지로5길 19 (수하동)

OCI-Ferro(주)

경기도 안산시 단원구 원시로 253-21

비앤오바이오(주)

서울시 동작구 상도로 7

부광약품(주)

서울시 동작구 상도로 7

부광메디카(주)

서울시 동작구 상도로 7

다이나세라퓨틱스(주)

서울시 동작구 상도로 7

건설 / 부동산

SGC이테크건설(주)

서울시 서초구 양재대로 246 (염곡동)

SGC디벨롭먼트(주)

서울시 서초구 양재대로 246 (염곡동)

(주)디씨알이

인천 미추홀구 독배로 230

eTEC Arabia Limited Company

No.8, 3055 Prince Sultan Street, Al Andalus,
P.O. Box 4621, Al-Khobar 34437, Kingdom of Saudi Arabia

SGC eTEC E&C (M) Sdn. Bhd.

21-02, Binjai 8 Premium Soho, No.2, Lorong Binjai,
Kuala Lumpur 50450, Malaysia

eTEC(Shanghai) Co.,Ltd.

Rm 1501, No.369, Xianxia Rd, Changning District,
Shanghai, China

유리 제조

SGC솔루션(주)

서울시 서초구 양재대로 246 (염곡동)

상해개량기구용품유한공사

508-510, No.3051 Hechuan Rd. Minhang district, Shanghai,
China

투자

SGC파트너스(주)

서울시 서초구 양재대로 246 (염곡동)

정보통신

OCI 정보통신(주)

서울특별시 중구 소공로 94

인력관리

오씨아이드림(주)

서울특별시 중구 소공로 94

LIVE INNOVATION GROUP SGC

SGC그룹은 사람들이
생활 곳곳에서 환경과 더불어
행복을 키워나갈 수 있도록
지속가능함을 바탕으로 성장하고
세상을 변화시켜가고 있습니다

SGC in NUMBERS

숫자로 보는 SGC

SGC 에너지



■ 자산총액 ■ 매출액 ■ 영업이익 ■ 녹색채권 발행



537MW

발전설비용량
(per/h)



70% 이상

신재생에너지 전력생산 비율
(2022년)



1위

아시아 최대 규모
우드펠릿 구매



1위

동중업계 최초
자체부두 보유

SGC 이테크건설



■ 수주잔고 ■ 매출액 ■ 자산총액 ■ 영업이익



16위
7,740억 원

시공능력순위(평가)역산안전경쟁비
(대한건설협회 발표, 2023년)



34위
13,531억 원

시공능력순위&평가액/토건
(대한건설협회 발표, 2023년)



1,022명

종업원 수
(2022년)



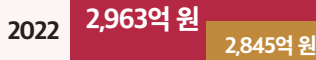
210명

엔지니어링
전문인력

SGC 솔루션



■ 자산총액 ■ 매출액



550여 종

생산품목
(2022년)



5만 평

단일 용해로 기준 아시아
최대 공장(논산공장)



100%

국내생산



96개 국

수출국가 현황



7.7억 개

글라스락 및 일반병
연간 생산수량(2022년)



17년 연속

밀폐용기 최초
로하스 인증 획득

Financial statement

SGC 재무제표



(단위 : 억 원)

구분	2022년	2021년	2020년
자산	30,543	25,915	26,754
유동자산	13,110	8,298	7,806
비유동자산	17,433	17,617	18,948
부채	21,878	18,521	19,976
유동부채	16,231	11,158	13,856
비유동부채	5,646	7,363	6,120
자본	8,664	7,394	6,778
자본금	734	734	734
자본잉여금	4,265	4,265	4,265
기타자본	△304	△306	△201
이익잉여금	2,246	1,305	927
비지배지분	1,724	1,396	1,053
부채 및 자본 총계	30,544	25,915	26,754
매출액	28,233	18,984	1,065
영업이익	2,094	1,522	70
법인세비용차감전순이익	1,984	1,322	338
당기순이익	1,484	985	317

※ 당사는 합병 및 분할합병기일을 2020년 10월 31일로 하여 군장에너지(주), 이테크건설(주) 투자부문을 흡수합병 함
 ※ 2020년 실적 기준은 합병 및 분할합병 이후부터 사업년도말 까지임(2020.11.01~2020.12.31)